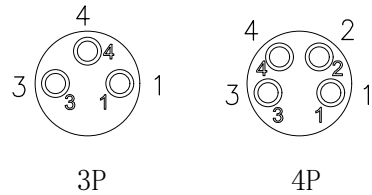


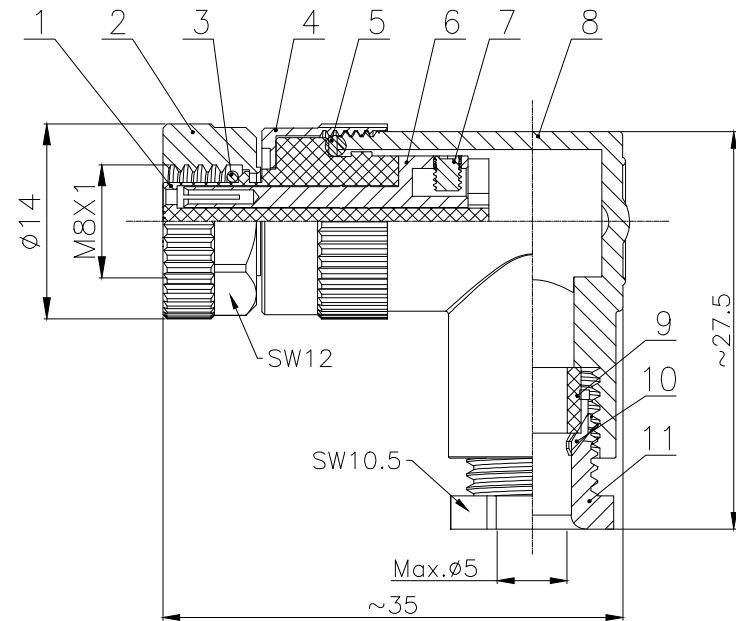
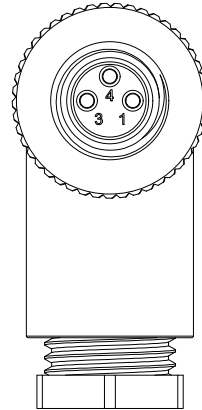
1		2		3		4		5		6	
No.	Specification			Unit	Q'ty	No.	Specification			Unit	Q'ty
1	M8 A编码孔型胶芯塑料组装式 黑色			pc	1	8	M8螺纹式主体, 组装式弯式塑料外壳			pc	1
2	M8螺纹式螺母螺钉, 母头金属组装式铜外壳			pc	1	9	M8塑料组装式防水胶塞 硅橡胶黑色			pc	1
3	M8 母胶芯对插防水垫片, 硅橡胶 $7 \times \phi 5.5 \times 0.5$ 黑色			pc	1	10	M8塑料组装式尾爪, 黑色			pc	1
4	M8螺纹式螺母螺钉, 主体连接螺帽铜外壳			pc	1	11	M8螺纹式尾部锁线螺母, 组装式塑胶外壳			pc	1
5	丁腈橡胶 $\phi 10 * \phi 7 * 1.5$ 黑色			pc	1						
6	M8 螺钉式母针直针镀金 OD:1.0			pc	3~4						
7	内六角机米螺钉, 镀镍			pc	3~4						

芯位排布



技术参数

连接方式:	螺纹连接	材料	外壳材料: 尼龙/铜, 镀镍
接线方式:	螺钉压接	接触体材料:	铜, 镀金
编 码:	A	绝缘体材料:	增强尼龙, 黑色
污染等级:	3	密封材料:	硅胶/橡胶, 黑色
温度范围:	$-40^{\circ}\text{C} \sim +80^{\circ}\text{C}$		
防护等级:	IP67		
插拔次数:	≥ 500		
电缆出口直径:	$3.5 \sim 5.0\text{mm}$		
导线截面积:	$\text{Max } 0.75\text{mm}^2 / \text{AWG } 18$		



芯数

芯数	3	4
额定电流/电压	3A/60V	3A/60V
额定脉冲电压	1500V	1500V
绝缘阻抗 ($M\Omega$)	≥ 100	≥ 100
接触阻抗 ($M\Omega$)	≤ 5	≤ 5

GENERAL TOLERANCE (UNLESS SPECIFIED)	绘图 DWN	W. M	2024. 10. 30	STA [®] 思大	
$\leq 10 \pm 0.1$	确认			品名	M8 弯式孔型塑料组装式插头
$< 10 \sim \leq 20 \pm 0.2$	CHK			TITLE	A编码 螺钉式 出线口OD:5.0
$< 20 \sim \leq 50 \pm 0.5$	核准			品号	
Angle $\pm 1^{\circ}$	APVD			PART NO	
	单位 UNIT	MM	版本 REV	A	品号
	尺寸 SIZE	A4	页码 SHEET	1 OF 1	型号
					DRAWING NO
					M8-Sxx-PLD05